

TESTINSTRUKTIONER

SARS-CoV-2 antigen är i allmänhet påvisbara i övre luftvägsprover under den akuta infektionsfasen. Virusbelastningen i orala vätskeprover är betydligt lägre än prover som tas med nässvabb (NS). Följ anvisningarna nedan vid behandling av orala vätskeprover.

Viktigt

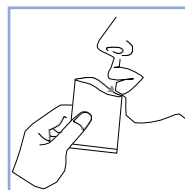
- Det orala vätskeprovet ska ha samlats in nyligen.
- Ta provet direkt efter att symtomen har uppkommit.
- Testa proverna omedelbart.
- Provet samlas bäst in efter att man vaknar på morgonen.
- Ät eller drick inte 1 timme före provtagning.
- En optimal punkt 2 ovan, ökar tillförlitligheten i provet.

Provtagning och hantering av provet

1) Insamling av provet

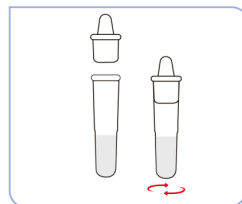
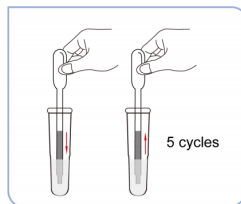
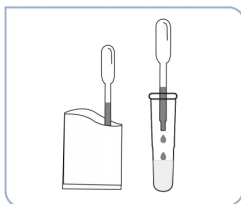
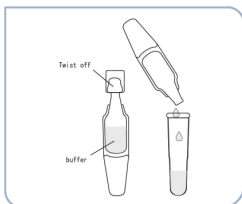
a) Innan du samlar upp oral vätska försök att slappna av i kinderna genom att massera dem försiktigt med dina fingrar i 15-30 sekunder. Placera tungan mot överkänen för att stimulera salivbildningen

b) Öppna provtagningspåsen för oral vätska, spotta i provtagningspåsen som bilden visar.



2) Hantering av provet

1. Vrid av locket från buffertlösningen och töm hela innehållet i det lilla provröret.
2. Sug upp saliv från provpåsen med pipetten och droppa 3 droppar saliv i buffertlösningen i provröret.
3. *Återför resterande mängd saliv i pipetten till provtagningspåsen. Säkerställ så att pipetten är tom innan du fortsätter till steg 2c.
4. Använd pipetten för att blanda vätskan i provröret genom att suga upp och trycka ut det igen, upprepa minst 5 cykler. Sätt på locket på provröret. Snurra och/eller snärta på botten av provröret för att blanda saliv och buffertlösning ordentligt.
5. Den blandade provlösningen ska användas inom 5 minuter och ska inte förvaras.



3) Test av provet

- a) Öppna foliepåsen genom att riva av änden, ta ut testkassetten och placera den på en ren och horisontell yta.
- b) (Frivilligt) Märk testet och ett provrör för varje prov eller kontroll som ska testas.
- c) Kläm försiktigt på den räfflade delen av röret, tryck ut 3 droppar på avsedd plats (S) på testkassetten.
- d) Läs av testresultatet efter mellan 15-20 minuter. Läs inte av testresultatet efter 20 minuter.

