

TESTINSTRUKTIONER

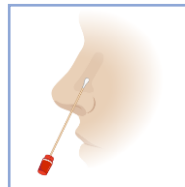
Innehåll

- Provtagningssvabb.
- Buffertlösning.
- Provrör med lock.
- Testkassett.

Provtagning och hantering av provet

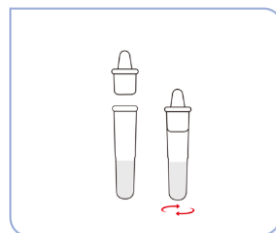
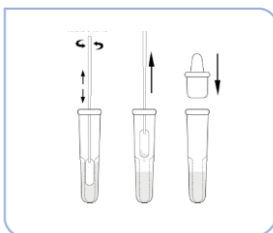
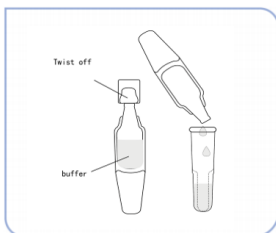
1) Insamling av provet

1. För in provtagningssvabben 2,5 cm i den ena näsborren. Rulla pinnen 5 gånger längs slemhinnan inne i näsborren för att säkerställa att både slem och celler samlas upp.
2. Med samma provtagningssvabb upprepar du ovan process för den andra näsborren.



2) Hantering av provet

1. Vrid av locket från buffertlösningen och töm hela innehållet i det lilla provröret.
2. För ner provtagningssvabben i provröret och rör den upp och ner under 20 sekunder.
3. Håll provtagningssvabben mot botten av röret och snurra svabben 3 varv. Ta sedan bort provtagningssvabben samtidigt som du klämmer på röret för att extrahera vätskan från svabben.
4. Sätt på locket på provröret. Snurra och/eller snärta på botten av provröret för att blanda vätskan ordentligt.



3) Test av provet

1. Öppna foliepåsen genom att riva av änden, ta ut testkassetten och placera den liggande på en ren och plan yta.
2. Kläm försiktigt på röret och tryck ut 3 droppar i provbrunnen markerat med S på testkassetten.
3. Läs av testresultatet efter 10-15 minuter. Läs inte av testresultatet efter 20 minuter.

